

**Wichtige Sicherheitshinweise**

- 1) Lesen Sie diese Hinweise.
- 2) Beachten Sie diese Hinweise.
- 3) Beachten Sie alle Warnhinweise.
- 4) Befolgen Sie alle Hinweise.
- 5) Benutzen Sie das Gerät nicht in unmittelbarer Nähe von Wasser.
- 6) Reinigen Sie das Gerät nur mit einem weichen Tuch.
- 7) Blockieren Sie nicht die Lüftungsöffnungen und installieren Sie das Gerät nur entsprechend der Bedienungsanleitung.
- 8) Installieren Sie das Gerät nicht in unmittelbarer Nähe von Wärmequellen, wie Heizkörpern, Heizgeräten, Herden oder sonstigen Geräten (einschließlich Verstärkern), die Wärme erzeugen.
- 9) Das Gerät muss an einer geerdeten Steckdose angeschlossen werden.
- 10) Schützen Sie das Netzkabel, damit nicht darauf getreten oder es eingeklemmt wird. Achten Sie insbesondere auf den Stecker und den Bereich, in welchem das Netzkabel aus dem Gerät kommt.
- 11) Benutzen Sie ausschließlich von Hersteller empfohlene Zubehörteile.
- 12) Ziehen Sie während eines Gewitters und bei längerer Nichtbenutzung bitte den Netzstecker, falls angeschlossen.
- 13) Wenden Sie sich mit Wartungsarbeiten nur an einen autorisierten Kundendienst. Wenden Sie sich an einen Kundendienst, wenn das Gerät in irgendeiner Weise beschädigt wurde, wenn beispielsweise Netzkabel oder -stecker beschädigt sind, Feuchtigkeit oder Fremdkörper in das Gerät eingedrungen sind, das Gerät Regen oder Feuchtigkeit ausgesetzt war, wenn

## ODYS Xound Circle

das Gerät nicht richtig funktioniert oder heruntergefallen ist.

14) Blockieren Sie nicht die Lüftungsöffnungen mit Zeitungen, Tischtüchern, Gardinen usw.

15) Stellen Sie keine offenen Flammen (wie Kerzen) auf dem Gerät ab.

16) Entsorgen Sie Batterien stets umweltgerecht.

17) Das Gerät ist zur Benutzung in moderatem Klima ausgelegt.

18) Setzen Sie das Gerät nicht Spritzwasser oder Tropfwasser aus und stellen Sie keine mit Wasser gefüllten Gegenstände (wie Vasen) auf dem Gerät ab.

**WARNHINWEIS:** Zur Vermeidung von Feuer und Stromschlag setzen Sie das Gerät bitte weder Regen noch Feuchtigkeit aus.

**WARNHINWEIS:** Setzen Sie die Batterien weder Hitze (direkte Sonneneinstrahlung) noch Feuer und dergleichen aus.



Bitte benutzen Sie ausschließlich Original-Ersatzteile.



### **VORSICHT:**

Bei elektrostatischer Aufladung kann es zu Fehlfunktionen kommen und das Gerät muss zurückgestellt werden.



### Hinweise zum Umweltschutz

Dieses Produkt darf am Ende seiner Lebensdauer nicht über den normalen Haushaltsabfall entsorgt werden, sondern muss an einem Sammelpunkt für das Recycling von elektrischen und elektronischen Geräten abgegeben werden. Das Symbol auf dem Produkt, in der Gebrauchsanleitung oder auf der Verpackung weist darauf hin.

Die Werkstoffe sind gemäß ihrer Kennzeichnung wieder verwertbar. Mit der Wiederverwendung, der stofflichen Verwertung oder anderen Formen der Verwertung von Altgeräten leisten Sie einen wichtigen Beitrag zum Schutze unserer Umwelt. Bitte fragen Sie bei Ihrer Gemeindeverwaltung nach der zuständigen Entsorgungsstelle.



### Entsorgungshinweis

Bitte werfen Sie das defekte Gerät nicht in den normalen Hausmüll (interne Batterie). Bringen Sie das defekte Gerät zu Ihrem Fachhändler oder zu einer entsprechenden Sammelstelle. Damit ermöglichen Sie eine umweltgerechte Entsorgung.

### Support

URL: <http://www.odys.de>

Auf unserer Website finden Sie neueste Informationen über dieses Gerät, über andere Produkte unseres Unternehmens und über unser Unternehmen selbst. Falls Sie Fragen oder Probleme haben, lesen Sie die FAQs auf unserer Website oder wenden Sie sich an unseren Kundendienst [support@odys.de](mailto:support@odys.de).

### Hersteller

Axdia International GmbH Formerweg 9 D-47877 Willich (Germany)	Tel: +49(0) 2154 / 8826-0 Fax: +49(0) 2154 / 8826-100 Support-Hotline: +49 (0)2154 / 8826-101 Web: <a href="http://www.odys.de">www.odys.de</a> E-Mail: <a href="mailto:info@axdia.de">info@axdia.de</a>
--	---

### **Bestimmungsgemäßer Gebrauch**

Das Gerät ist zur Wiedergabe von Musik in gebräuchlichen Formaten und zur Tonausgabe von über Kabel oder Bluetooth übertragenen Audiosignalen konzipiert. Dies ist der ausschließliche Nutzungszweck des Geräts.

Bitte beachten Sie alle Informationen in dieser Bedienungsanleitung, insbesondere die Sicherheitshinweise. Jegliche andere Nutzung wird als nicht bestimmungsgemäß angesehen und kann zu Schäden oder Verletzungen führen. Weiterhin verlieren Sie damit alle Garantieansprüche. Der Hersteller übernimmt keinerlei Haftung für Schäden aufgrund nicht bestimmungsgemäßer Benutzung.

Diese Anleitung weicht möglicherweise leicht von Ihrem Gerät ab. Änderungen bleiben vorbehalten. Bitte folgen Sie den Hinweisen im Gerät.

## Inhalt

	Konformität.....	- 7 -
1	Eigenschaften.....	- 7 -
2	Verpackungsinhalt.....	- 7 -
3	Akku laden.....	- 8 -
4	Hauptgerät.....	- 9 -
5	Halterung für das Tablet / Mobiltelefon.....	- 10 -
6	Einstellungen am Gerät.....	- 11 -
7	Bluetooth.....	- 12 -
8	Verbinden mit anderen Geräten (AUX IN).....	- 13 -
9	Koppeln via NFC.....	- 14 -
10	Fehlersuche.....	- 16 -
11	Garantiebedingungen.....	- 18 -

## 1 Konformität



Hiermit erklärt Axdia International GmbH, dass sich dieses Gerät in Übereinstimmung mit den grundlegenden Anforderungen und den anderen relevanten Vorschriften der Richtlinie

1999/5/EG befindet.

Die CE Konformitätserklärung zu diesem Produkt finden Sie im Internet auf:

[www.odys.de](http://www.odys.de) – Service – Downloads

([http://www.odys.de/web/downloads\\_de.html](http://www.odys.de/web/downloads_de.html))

## 2 Eigenschaften

- 1) Kompatibel mit bluetoothfähigen, sowie allen Geräten, die über einen entsprechenden Audioausgang verfügen (siehe Anschlüsse).
- 2) Einfache Bedienung durch die Tasten an der Seite des Gerätes.

## 3 Verpackungsinhalt

ODYS Xound Circle, USB Kabel, Anleitung

### 4 Akku laden

Das Gerät wird über einen integrierten Akku versorgt. Eine Installation ist nicht erforderlich. Laden Sie das Gerät bei niedriger Akkukapazität.

**Zum Laden des Akkus** schließen Sie das Gerät über das USB Kabel an einen PC an oder nutzen Sie ein USB Stromadapterkabel, z. B. eines das auch bei Smartphones genutzt werden kann. Eine volle Ladung dauert ca. 3 Stunden. Während des Ladens blinkt die Statusanzeige rot und erlischt, wenn der Akku voll geladen ist.

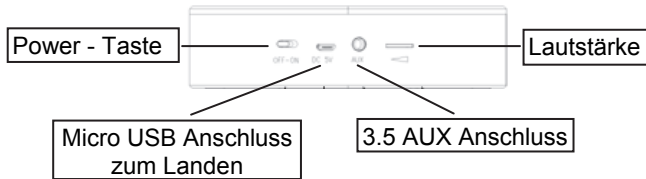
#### **Bitte beachten Sie:**

- Wir empfehlen zum Laden Ihres Gerätes ausschließlich das mitgelieferte USB Kabel zu verwenden.*
- Das Gerät ist auch während des Ladevorgangs betriebsbereit. Für eine lange Lebensdauer des Akkus empfehlen wir allerdings, das Gerät während des Ladens NICHT zu benutzen.*
- Laden Sie den Akku vor Erstgebrauch.*
- Für beste Leistung müssen Lithium-Ionen-Akkus häufig benutzt werden. Bei geringer Nutzung laden Sie den Akku wenigstens einmal monatlich nach.*



## 5 Hauptgerät

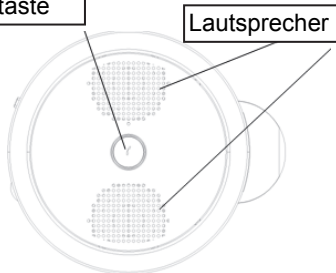
Seitenansicht:



Ansicht von oben:

Statusanzeige und Funktionstaste

Grün	AUX in
Blau Schnell blinkend	Bluetooth Nicht verbunden
Blau Langsam blinkend	Bluetooth verbunden
Rot blinkend	Akku lädt

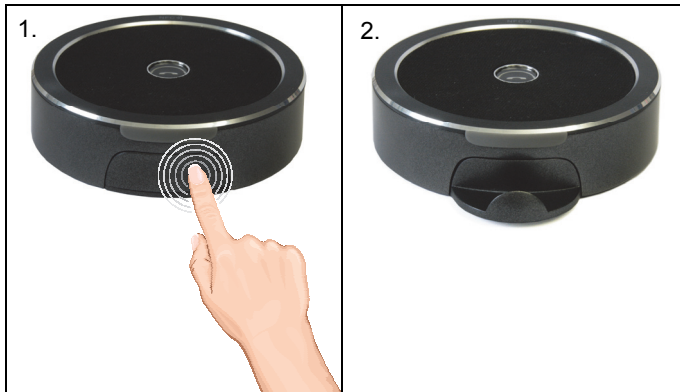


## ODYS Xound Circle

### 6 Halterung für das Tablet / Mobiltelefon

Um Ihr Tablet / Mobiltelefon auf der Halterung zu platzieren, drücken Sie mit Ihrem Finger auf die markierte Stelle und drehen Sie so die Halterung heraus.

DE



## 7 Einstellungen am Gerät

### Ein/Aus Taste:

Um das Gerät einzuschalten, schieben Sie die Ein/Aus Taste nach rechts auf die Position ON. Um das Gerät wieder auszuschalten, schieben Sie die Ein/Aus Taste nach links auf die Position Off.

### Lautstärke erhöhen +/- verringern -:

Während des Abspielens drehen Sie an dem Lautstärkeregler Vol +/- Vol - an der Seite des Gerätes um die Lautstärke zu erhöhen bzw. zu verringern.

### Funktionstaste :

#### Während der Musikwiedergabe

1x kurz drücken	Wiedergabe starten / Pause
1x lange drücken	Bluetooth Verbindung beenden

#### Bei Telefongesprächen

1x kurz drücken	Anruf annehmen / Telefonat beenden
2x schnell kurz drücken	Zuletzt gewählte Nummer erneut wählen.
1x lange drücken	Eingehenden Anruf abweisen

### **Wichtig:**

Nach 5 Minuten ohne Verbindung schaltet sich das Gerät automatisch ab. Verwenden Sie den Ein-/Ausschalter um es wieder einzuschalten.

### **8 Verbinden via Bluetooth**

Dieses Gerät kann das Stereo Audio Signal der via Bluetooth angeschlossenen Audiogeräte empfangen und abspielen.

1. Schalten Sie das Gerät ein.
2. Die Statusanzeige blinkt schnell in Blau.
3. Aktivieren Sie nun BLUETOOTH auf Ihrem Bluetooth-fähigem Audiogerät.
4. Koppeln und verbinden Sie mit dem ODYS Xound auf Ihrem Audiogerät.
5. Die Verbindung ist erfolgreich, wenn die Statusanzeige langsam Blau blinkt.

## ODYS Xound Circle

### Beachten Sie:

- Die Verbindung von einem Audiogerät mit dem ODYS Xound ist nur dann möglich, wenn der ODYS Xound sich im Verbindungsmodus befindet und die blaue LED blinkt.
- Die oben erwähnten sind allgemeine Schritte, um ein BLUETOOTH Gerät mit Ihrem Gerät zu verbinden. Für genauere Anweisungen zur BLUETOOTH Verbindung, wenden Sie sich bitte an den Hersteller des Audiogerätes.

### 9 Verbinden mit anderen Geräten (AUX IN)

1. Verbinden Sie den AUX IN Eingang Ihres Gerätes mit einer Audioquelle, wie z.B. einem MP3 Player oder DVD Player mit einem entsprechenden Audio-Kabel (nicht im Lieferumfang enthalten).
2. Schalten Sie das Gerät und Ihre Audioquelle ein.
3. Mit Hilfe der Bedienelemente an der angeschlossenen Audioquelle können Sie Wiedergabe starten.

### 10 Koppeln via NFC

Wenn Sie ein NFC-fähiges Bluetooth-Gerät (NFC = Nah-Feld-Kommunikation) nutzen, können Sie eine Verbindung herstellen, indem Sie das Gerät an die entsprechend gekennzeichnete Stelle halten.

#### Hinweis

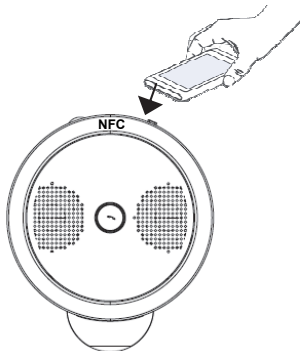
Vergewissern Sie sich, dass die Bluetooth und NFC Funktion an Ihrem Wiedergabegerät (z.B. einem Smartphone) aktiviert ist.

Beachten Sie bitte, dass verschiedene Schutzhüllen eine Kopplung per NFC gegebenenfalls verhindern können. Entfernen Sie in diesem Fall die Hülle oder führen Sie eine normale Bluetooth-Kopplung durch.

1. Schalten Sie dieses Gerät ein.
2. Die Statusanzeige blinkt schnell in Blau.
3. Aktivieren Sie nun BLUETOOTH und gegebenenfalls auch NFC auf Ihrem Bluetooth-fähigem Audiogerät

## ODYS Xound Circle

4. Halten Sie Ihr Gerät an den NFC Sensor, der Player startet so die Koppelung und verbindet sich mit Ihrem Gerät.



5. Wenn Sie das Gerät wiederholt an den Sensor halten, wird die Bluetooth-Verbindung unterbrochen.

## ODYS Xound Circle

### Hinweis:

Einige NFC-fähige Geräte können sich nicht direkt mit dem Player via NFC verbinden, bitte testen Sie in diesem Falle eine der folgenden Lösungsvorschläge.

- Bitte laden Sie die App "Tap-and- Pair" aus dem Google Playstore herunter und installieren Sie diese (<https://play.google.com>).
- Koppeln Sie den Player erst einmal manuell, danach halten Sie diesen an den NFC Sensor.

## 11 Fehlersuche

Anzeichen	Mögliche Gründe	Lösung
Keine Wiedergabe im Bluetooth Modus.	<ol style="list-style-type: none"><li>1. Das Gerät ist nicht richtig mit dem Audiogerät verbunden.</li><li>2. Das Gerät ist außerhalb der Reichweite des Audiogerätes.</li><li>3. Die Lautstärke ist stumm geschaltet oder auf der niedrigsten Einstellung.</li></ol>	<ol style="list-style-type: none"><li>1. Folgen Sie der Anleitung zu manuellen Verbindung von Audiogeräten mit dem ODYS Xound.</li><li>2. Stellen Sie ihr Gerät in die Bluetooth Reichweite.</li><li>3. Stellen Sie die Lautstärke ein.</li></ol>



## ODYS Xound Circle

Wiedergabe ist im Bluetooth / AUX Modus verzerrt.	Die Tonquelle ist gestört.	Wenn die ursprüngliche Klangquelle des externen Audiogerätes gestört oder von schlechter Qualität ist, wirkt sich dies auf die Lautsprecher des ODYS Xound aus. Versuchen Sie eine neue Musikquelle, wie z.B. eine CD.
Keine Wiedergabe im AUX Modus	<ol style="list-style-type: none"><li>1. Das Gerät ist nicht richtig mit dem externen Gerät verbunden.</li><li>2. Die Lautstärke ist stumm geschaltet oder auf der niedrigsten Einstellung.</li></ol>	<ol style="list-style-type: none"><li>1. Folgen Sie der Anleitung zur erneuten Verbindung vom Audiogerät mit dem Xound.</li><li>2. Stellen Sie die Lautstärke ein</li></ol>

## 12 Garantiebedingungen

Die nachstehenden Bedingungen beinhalten die Voraussetzungen und den Umfang unserer Garantieleistungen und lassen unsere gesetzlichen und vertraglichen Gewährleistungsverpflichtungen unberührt.

Für unsere Produkte leisten wir Garantie gemäß nachfolgenden Bedingungen:

1. Wir geben 24 Monate-Gewährleistung für Odys-Produkte. Innerhalb von 12 Monaten ab Kaufdatum beheben wir unentgeltlich nach Massgabe der folgenden Garantiebedingungen Schäden oder Mängel am Produkt. Bei einem Mangel oder Defekt, der später als 12 Monate nach dem Kaufdatum festgestellt wird, muß für eine Garantiereparatur ein Fabrikationsfehler nachweislich vorliegen.  
Die Garantie erstreckt sich nicht auf Batterien und andere Teile, die zu den Verbrauchsgütern zählen, leicht zerbrechliche Teile, wie z.B. Glas oder Kunststoff sowie Defekte aufgrund des normalen Verschleißes. Eine Garantiepflicht wird nicht ausgelöst durch geringfügige Abweichungen von der Soll-Beschaffenheit, die für die Wert- und Gebrauchstauglichkeit des Produkts unerheblich sind, durch Schäden aus chemischen und elektrochemischen Einwirkungen, von Wasser sowie allgemein aus anormalen Bedingungen.
2. Die Garantieleistung erfolgt in der Weise, dass mangelhafte Teile nach unserer Wahl unentgeltlich instand gesetzt oder durch einwandfreie Teile ersetzt werden. AXDIA behält sich das Recht auf Austausch gegen ein gleichwertiges Ersatzgerät vor, falls das eingesandte Produkt innerhalb eines angemessenen Zeit- und Kostenrahmens nicht instand gesetzt

werden kann. Ebenso kann das Produkt gegen ein anderes gleichwertiges Modell ausgetauscht werden. Instandsetzungen vor Ort können nicht verlangt werden. Ersetzte bzw. getauschte Teile gehen in unser Eigentum über.

3. Der Garantieanspruch erlischt, wenn Reparaturen oder Eingriffe von Personen vorgenommen werden, die hierzu von uns nicht ermächtigt sind, oder wenn unsere Produkte mit Ergänzungs- oder Zubehörteilen versehen werden, die nicht auf unsere Produkte abgestimmt sind.
4. Garantieleistungen bewirken weder eine Verlängerung der Garantiefrist, noch setzen sie eine neue Garantiefrist in Lauf. Die Garantiefrist für eingebaute Ersatzteile endet mit der Garantiefrist für das ganze Produkt.
5. Weitergehende und andere Ansprüche, insbesondere solche auf Ersatz außerhalb des Produkts entstandener Schäden sind – soweit eine Haftung nicht zwingend gesetzlich angeordnet ist – ausgeschlossen. Wir haften also nicht für zufällige, indirekte oder sonstige Folgeschäden aller Art, die zu Nutzungseinschränkungen, Datenverlusten, Gewinninbußen oder Betriebsausfall führen.

### **Geltendmachung eines Garantiefalles**

1. Um den Garantieservice in Anspruch zu nehmen, müssen Sie Kontakt mit AXDIA Service-Center über Email, per Fax oder Telefon aufnehmen (Kontaktdaten siehe unten). Ebenso steht Ihnen dafür unser Serviceformular auf unserer Webseite oder auf der Rückseite der Garantiebedingungen zur Verfügung.
2. AXDIA Service-Center wird versuchen, Ihr Problem zu diagnostizieren und zu lösen. Wird ein Garantiefall festgestellt, erhalten Sie eine RMA Nummer (Return Material Authorization) und werden gebeten, das Produkt zu AXDIA einzusenden.

## ODYS Xound Circle

### ACHTUNG:

AXDIA nimmt nur Sendungen an, die mit einer RMA-Nummer versehen sind. Für die Einsendung des Produktes ist folgendes zu beachten:

1. Die Sendung ist ausreichend frankiert, versichert und transportgerecht einzusenden. Dem Produkt darf kein Zubehör beigefügt sein (keine Kabel, CD's, Speicherkarten, Handbücher, etc.), wenn nicht von AXDIA Service-Center anders bestimmt.
2. Die RMA-Nummer ist sichtbar und lesbar von außen auf der Verpackung zu vermerken.
3. Eine Kopie des Kaufbelegs muss als Garantienachweis beigefügt werden.
4. Nach Eingang des eingesandten Produkts leistet AXDIA Garantie gemäß Garantiebedingungen und sendet das Produkt frei Haus versichert zurück.

### Außerhalb der Garantie

AXDIA kann einen Serviceanspruch außerhalb der Garantie ablehnen. Willigt AXDIA in einen Service außerhalb der Garantie ein, so werden alle Instandsetzungs- und Transportkosten in Rechnung gestellt.

AXDIA nimmt keine Sendungen an, die nicht zuvor von AXDIA durch RMA (Return Material Authorization) genehmigt wurden.

