

Wie kann ich einen Treiber manuell installieren?

Die folgenden Schritte beschreiben die manuelle Installation von Treibern unter **Windows 10**.

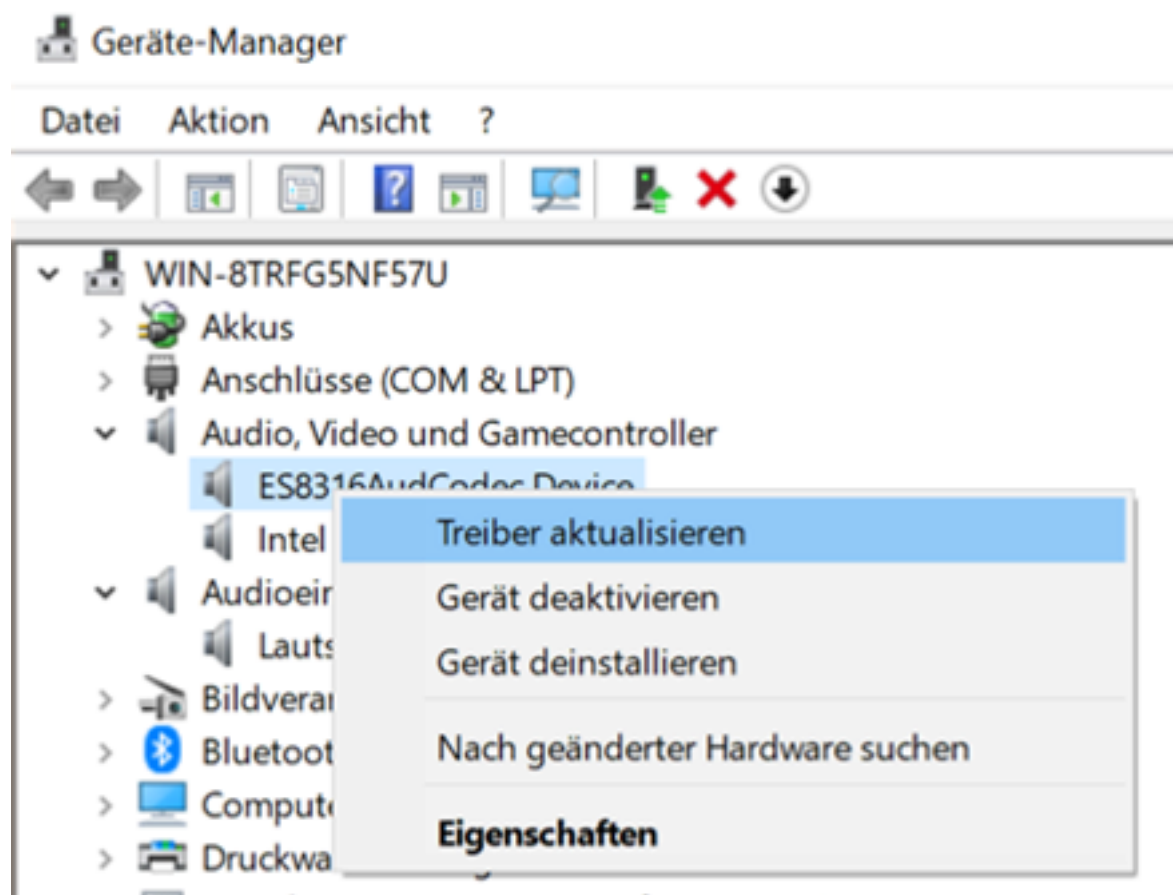
1) Treiberpaket für Ihr Modell herunterladen

laden Sie sich [>HIER](#) das Treiberpaket für Ihr Modell herunter und speichern Sie die *xxx.zip-Datei* auf ihrem Desktop und Entpacken Sie diese.

2) Geräte Manager öffnen

3) Gerätetyp auswählen

Beispiel:



Wählen Sie hier das Gerät aus, wo der Treiber installiert werden soll, und klicken anschließend die rechte Maustaste und wählen „**Treiber aktualisieren**“ aus:

4) Treiber auswählen

Nun müssen Sie den Speicherort auswählen wo Sie das Treiberpaket gespeichert haben, dazu Klicken Sie auf **Durchsuchen...** und wählen den Ordner mit der entsprechenden Gerätebezeichnung aus:

Beispiel:

← Treiber aktualisieren – ES8316AudCodec Device

Computer nach Treibern durchsuchen

An diesem Ort nach Treibern suchen:

Unterordner einbeziehen

→ Aus einer Liste verfügbarer Treiber auf meinem Computer auswählen

Diese Liste enthält verfügbare Treiber, die mit dem Gerät kompatibel sind, und alle Treiber in derselben Kategorie wie das Gerät.

Weiter

Abbrechen

5) Bestätigen

Klicken Sie nach Auswahl des Dateionders auf **Weiter** und der Treiber wird aktualisiert

Das Gerät ist anschließend wieder Funktionsbereit.